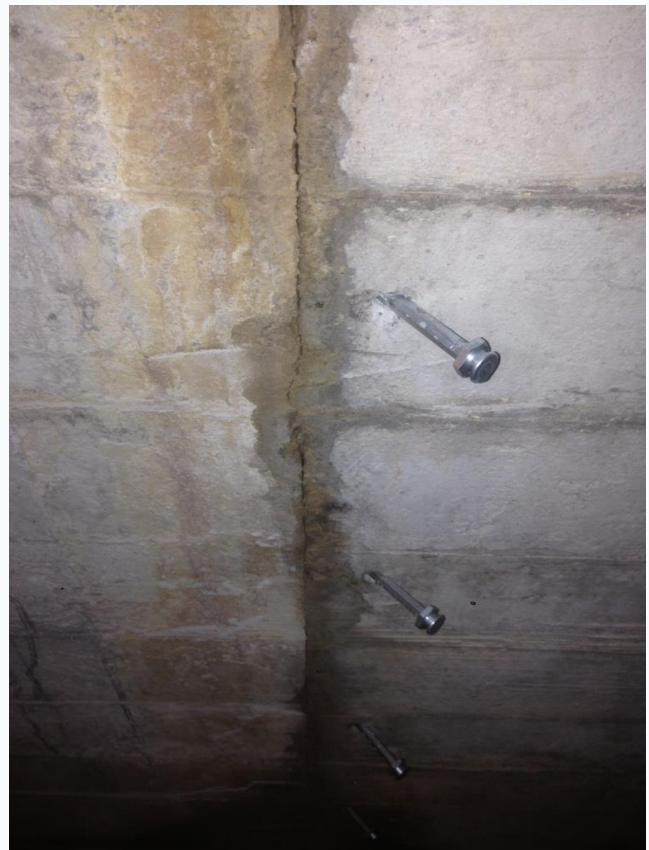


Tunnelsystem på Bornholm

Injicering af revner og Gardininjicering

Vandet trængte igennem elementsamlinger hvor der i andre områder trængte ligeså meget igennem selve betonen fordi den enten var knust eller på anden måde diffus. Vi benyttede udelukkende akryl til opgaven, men med forskellige metoder. I fine revner og i elementsamlinger injicerede vi med vores akryl-gel under højt tryk.



Derudover arbejdede vi i en tunnel hvor vi gardinjecerede i loftet og fik lagt en fin elastisk "dyne" henover hele tunellen som herefter var tæt. På billedet til venstre ses en udgravning i terrænet som viser effekten af gardininjiceringen.